

Art. 8680 Smeltketel SH-200

Datum laatst gewijzigd: 5-8-2022, Wijzigingen druk- en zetfouten voorbehouden.

Productafbeelding



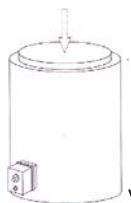
Productinformatie

De smeltketel SH-200 is een ketel met een directe verwarming. Het te verhitten product wordt direct verwarmd door het onder geplaatste verwarmingselement. De ketel is rondom geïsoleerd en voorzien van een handige kogelaftapkraan. De inhoud van de ketel bedraagt ca. 200 liter en heeft een variabele temperatuurinstelling van 0-120°C via een thermostaat. De ketel is beveiligd tegen oververhitting en is gebouwd voor continu gebruik.

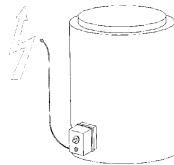
Installatie

1. Plaats de smeltketel altijd op een stabiele, vuurvaste ondergrond.
2. Zorg dat de kogelaftapkraan in gesloten toestand verkeert.
3. Zorg dat de ketel binnen bereik van een geaard stopcontact met 230Volt staat.
4. De smeltketel is klaar voor ingebruikname.

Ingebruikname



1. Vul de smeltketel tot ca. 10 cm onder de rand met was.



2. Sluit de ketel aan op een geaard stopcontact met een netspanning van 230 Volt.



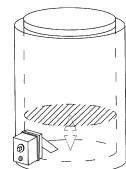
3. Het display geeft de actuele temperatuur weer (omgevingstemperatuur).
4. Stel in op de gewenste temperatuur door de set knop ingedrukt te houden en met de pijl knoppen (omhoog/omlaag) de temperatuur te regelen.



5. Na het loslaten van de set knop wordt gelijk de actuele temperatuur weergegeven.
6. Als de ketel aan het verwarmen is, verschijnt er een rood lampje aan de linker bovenkant van het display.



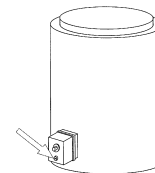
7. Wanneer de inhoud van de smeltketel volledig is gesmolten kan handmatig de temperatuur gecontroleerd worden.



8. Minimum niveau.

Zorg ervoor dat de ketel altijd ca. 15 cm vanaf de bodem gevuld is met was, anders kan het element de warmte niet goed kwijt en slaat deze uit d.m.v. een oververhittingsbeveiliging.

9. Schakel de ketel vroegtijdig uit en haal de stekker uit het stopcontact bij het compleet leegtappen van de ketel. Voorkom hiermee oververhitting.



10. Beveiliging. De smeltketel is beveiligd tegen oververhitting. De stroom wordt automatisch uitgeschakeld wanneer de temperatuur boven ca. 140°C komt. Na afkoeling schakelt de ketel direct weer aan.
11. Uitschakelen. De ketel kan worden uitgeschakeld door de stekker uit het stopcontact te halen.

Opmerking!

Ga nooit geforceerd verhitten (direct thermostaat op hoge temperatuur zetten, bijvoorbeeld 90° C). Dit is ten zeerste af te raden. Het smelten van paraffine heeft nu eenmaal tijd nodig. Bij geforceerd verhitten kan onherstelbare schade aan de ketel ontstaan. Ook kan hierdoor de kwaliteit van de paraffine negatief beïnvloed worden. Wanneer kleuren aan de paraffine worden toegevoegd dient continu geroerd te worden. Kleuren gaan anders "bezinken" en zich op de bodem nestelen en koeken dan aan. Dit geeft op den duur schade aan het verwarmingselement. Gekleurde paraffine dient hierom direct te worden verwerkt.

Lees altijd de handleiding alvorens u het apparaat in gebruik neemt

Het opwarmen van de ketel met (deels) gevulde en gestolde paraffine (was) dient volgens punt 4 van de procedure 'Ingebruikname' te geschieden.

De ketel is gebouwd voor continu gebruik. Als de ketel korte tijd niet in gebruik is (bijvoorbeeld 's nachts en in het weekend), is het aan te bevelen de temperatuur terug te brengen naar ca. 60° C. Deze 'bewaartemperatuur' heeft tevens de minste invloed op de kwaliteitsterugloop van de paraffine. Wanneer de ketel echter voor een langere periode buiten gebruik wordt gesteld, deze altijd uitschakelen door de stekker uit het stopcontact te halen. Hiermee voorkomt u te allen tijde dat er iets mis kan gaan. Gebruik de smeltketel nooit voor oneigenlijk gebruik. Dit ter voorkoming van beschadigingen en vergroting van de levensduur. Door oneigenlijk gebruik vervalt tevens de garantie.

Beveiliging

De smeltketel is beveiligd tegen oververhitting en schakelt automatisch uit. Na verloop van tijd (afkoeling) is de thermostaat weer in te schakelen.

Schoonmaak

1. Schakel het apparaat uit door de stekker uit het stopcontact te halen.
2. Tap de ketel via de aftapkraan zo leeg mogelijk door deze iets voor over te houden, zodat het restant vloeibare paraffine er ook uitloopt.
3. Neem een flinke lap poetspapier en wrijf de binnenkant van de ketel goed schoon totdat alle restanten paraffine verwijderd zijn. Let op! De ketel kan nog heet zijn.
4. De ketel is weer klaar en te vullen zoals bij 'Ingebruikname' omschreven.

Specificaties

Inhoud	200Liter
Hoogte	900mm
Diepte	850mm
Diameter	650mm
Aansluitwaarde	2000Watt
Spanning	230Volt
Thermostaatinstelling	30-120°C
Maximaal thermostaat	✓
Geïsoleerd	✓
Aftapkraan	✓
Afsluitbaar deksel	✓

Garantie

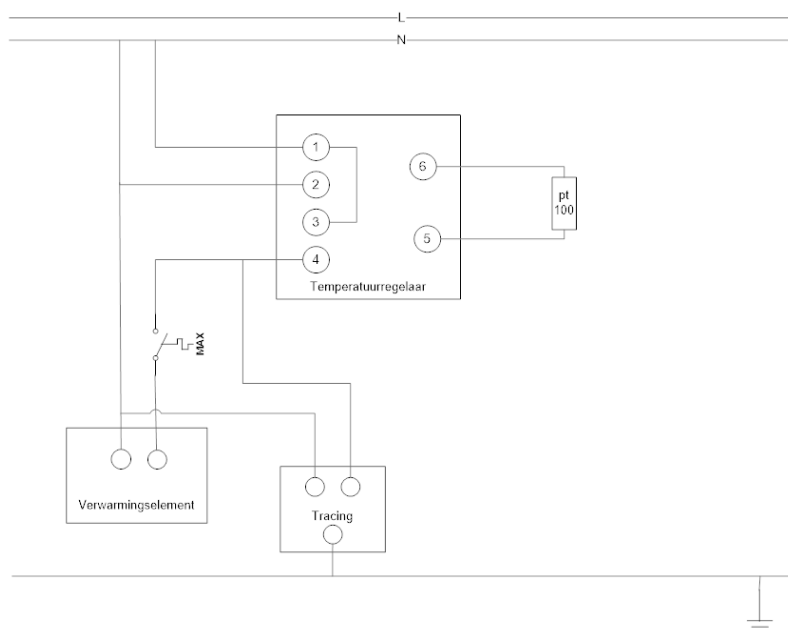
Op de smeltketel heeft u een jaar garantie op materiaal en constructiefouten, mits het apparaat conform de instructies is gebruikt en onderhouden en niet op enigerlei wijze verkeerd is behandeld of misbruikt. Dit geldt uitsluitend voor onderdelen, niet voor arbeidsloon en transport. Bij storingen kunt u contact opnemen met uw leverancier teneinde met de originele onderdelen de storing op te laten heffen.

Waarschuwing: aangezien het hier gaat om het verwarmen van een vloeistof, dient bediening van de smeltketel uitsluitend te geschieden door kundig personeel.

Het toestel voldoet aan de EU richtlijnen 73/23 EEC en 89/336 EEC alle technische wijzigingen voorbehouden.



Elektrisch schema



Lees altijd de handleiding alvorens u het apparaat in gebruik neemt

SELLACQHOLLAND Morseweg 1 8503 AH JOURE T+31(0)513-499657 E info@sellacq-holland.nl

www.sellacq-holland.nl

