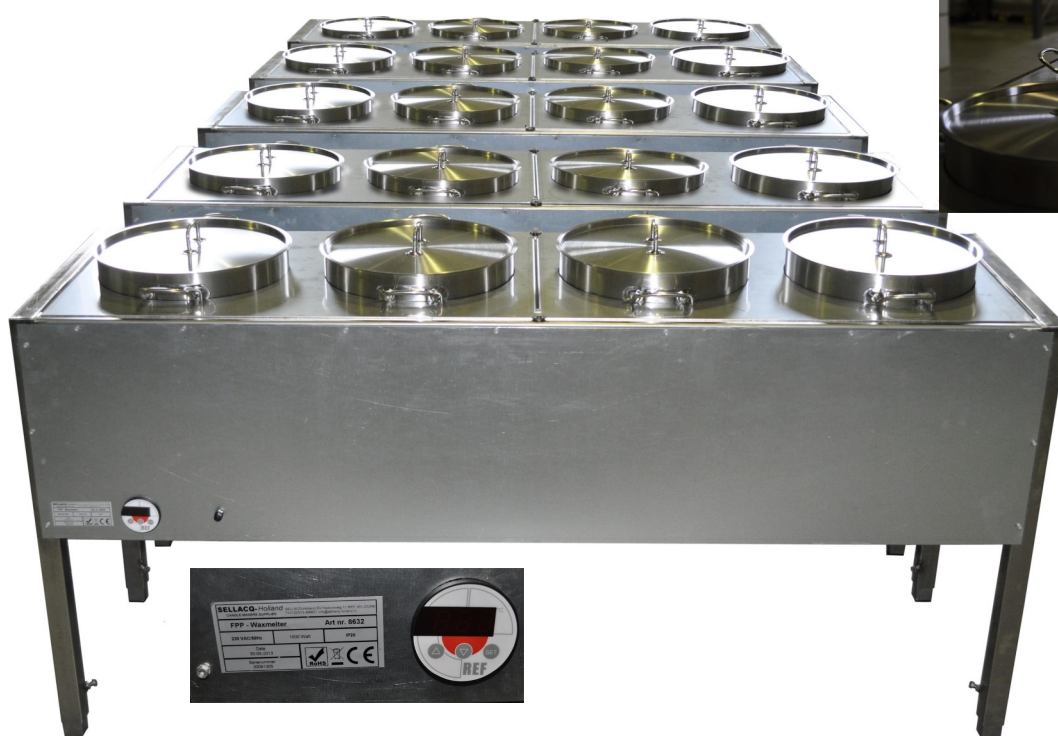


Art.nr. 8632 FPP—Wax melter

Inhoud waterbak: +/- 150 liter
Lengte: 168 cm
Breedte: 52 cm
Hoogte (instelbaar): 80 - 95 cm
Inhoud dompelpan: 20 liter

Vermogen: 2000 Watt
Thermostaat instelling: 0 - 90 °C
Aansluitvermogen: 230 Volt
Beveiliging oververhitting: ✓
Aftapkraan water: ✓

Deze professionele smeltbak is specifiek ontworpen voor (over)dompelen. De paraffine wordt gesmolten op basis van au bain marie. Door een relatief beperkt vermogen en isolatie rondom, is de bak zuinig in gebruik en blijft de ingestelde temperatuur constant. De standaard bak is geschikt voor 4 dompelpannen à 20 liter. Door het gebruik van losse dompelpannen kan er snel en gemakkelijk gewisseld worden tussen verschillende kleuren. De ketel is voorzien van een droogkook/oververhittingbeveiliging en in hoogte verstelbare poten.



De ketel is voorzien van een digitaal bedieningspaneel met rechtstreekse temperatuur weergave. Door de afstemming van de techniek wordt de overshoot tot een minimum beperkt. Dit resulteert in een constante temperatuur van de was.

Voorzien van water aftapkraan



Dompelpannen zijn gemakkelijk te verwisselen en vergrendelen (voorkomt drijven)

