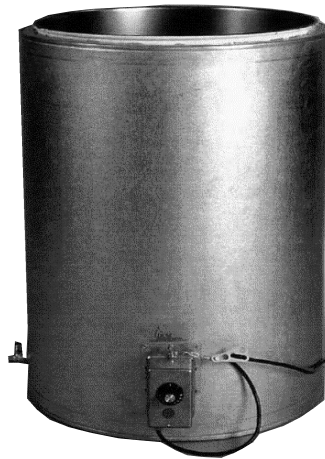


# Productinformatie - Handleiding - Gebruiksaanwijzing

## Smeltketel DCM-115

Inhoud 115 Liter



## SELLACQ-Holland

Nipkowweg 11 8501 XH JOURE

Totaalleverancier in kaarsen- en  
zeepmakers benodigheden.

T +31(0)513-499657  
F +31(0)513-499757  
E info@sellacq-holland.nl  
I www.sellacq-holland.nl

Wijzigingen druk- en zelffouten voorbehouden.

Art.nr. 8607

### Algemeen

**Lees voor ingebruikname de handleiding aandachtig door. Voor eventuele vragen kunt u altijd contact opnemen.**

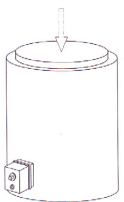
#### Productinformatie

De smeltketel DCM-115 is een ketel met een directe verwarming. Het te verhitten product wordt direct verwarmd door het onder geplaatste verwarmingselement. De ketel is rondom geïsoleerd en voorzien van een handige kogelaftapkraan. De inhoud van de ketel bedraagt ca. 115 liter en heeft een variabele temperatuurinstelling van 30-110°C via een thermostaat. De ketel is beveiligd tegen oververhitting en is gebouwd voor continu gebruik.

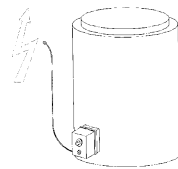
#### Installatie

1. Plaats de smeltketel altijd op een stabiele betonnen ondergrond, stalen trolley, stalen tafel of een stalen rek.
2. Zorg dat de kogelaftapkraan in gesloten toestand staat.
3. Sluit het apparaat aan op een geaard stopcontact met 230Volt.
4. Controleer of het apparaat nog uit is geschakeld, dus de thermostaat nog op nul staat.
5. De smeltketel is klaar voor ingebruikname.

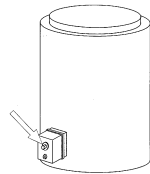
#### Ingebruikname



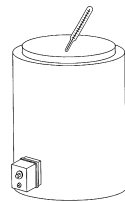
1. Vul de smeltketel tot ca. 10 cm onder de rand met was.



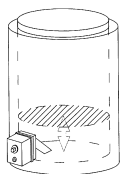
2. Sluit de ketel aan op een geaard stopcontact met netspanning van 230 Volt.



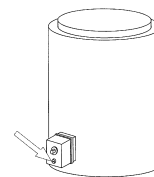
3. Schakel de thermostaat (zwarte draaiknop) in op maximaal 60°C en laat de bodembedekking volledig smelten.
4. Wanneer de bodenvulling volledig is gesmolten over een diepte van ca. 15cm kan de temperatuur verhoogd worden tot de gewenste instelling.



5. Wanneer de inhoud van de smeltketel volledig is gesmolten kan handmatig de temperatuur gecontroleerd worden.



6. Minimum niveau. Zorg ervoor dat het minimum niveau van de was altijd boven de thermostaat voeler staat (ca. 15 cm vanaf de bodem).
7. Bij het compleet leeg tappen van de ketel, deze vroegtijdig uitschakelen en de stekker uit het stopcontact halen! Voorkom hiermee oververhitting.



8. Beveiliging. De smeltketel is beveiligd tegen oververhitting. De stroom wordt automatisch uitgeschakeld wanneer de temperatuur boven ca. 110°C komt. Na afkoeling tot ca. 80°C kan de ketel weer geactiveerd worden via het indrukken van de resetknop achter het rubberen dopje. (Knopje krachtig indrukken tot een klikje hoorbaar is).

#### Opmerking!

Ga nooit geforceerd verhitten (direct thermostaat op hoge temperatuur zetten, bijvoorbeeld 90° C). Dit is ten zeerste af te raden. Het smelten van paraffine heeft nu eenmaal tijd nodig. Bij geforceerd verhitten kan onherstelbare schade aan de ketel ontstaan.

Ook kan hierdoor de kwaliteit van de paraffine negatief beïnvloed worden.

Wanneer kleuren aan de paraffine worden toegevoegd dient continu geroerd te worden daar kleuren anders gaan "bezinken" en zich op de bodem nestelen en aan gaan koken. Dit geeft schade aan het verwarmingselement. Gekleurde paraffine dient hierom direct te worden verwerkt.

**Het opwarmen van de ketel met (deels) gevulde en gestolde paraffine (was) dient volgens punt 3 van de procedure 'Ingebruikname' te geschieden.**

De ketel is gebouwd voor continu gebruik. Als de ketel korte tijd niet in gebruik is (bijvoorbeeld 's nachts en in het weekend), is het aan te bevelen de temperatuur terug te brengen naar ca. 60° C. Deze 'bewaartemperatuur' heeft tevens de minste invloed op de

Lees altijd de handleiding alvorens u het apparaat in gebruik neemt.

kwaliteitsterugloop van de paraffine. Wanneer de ketel echter voor een langere periode buiten gebruik wordt gesteld, deze altijd uitschakelen. Ook de stekker uit het stopcontact halen. Hiermee voorkomt u te allen tijde dat er iets mis kan gaan. Gebruik de smeltketel nooit voor oneigenlijk gebruik. Dit voorkomt beschadigen en verkort de levensduur. Met oneigenlijk gebruik vervalt tevens de garantie.

### Beveiliging

De smeltketel is beveiligd tegen oververhitting en schakelt automatisch uit. Na verloop van tijd (afkoeling) is de ketel via de resetknop weer te activeren.

### Schoonmaak

1. Schakel het apparaat uit en trek de stekker uit het stopcontact.
2. Tap de ketel via de aftapkraan zo leeg mogelijk door de ketel iets voor over te houden, zodat het restant vloeibare paraffine er ook uitloopt.
3. Neem een flinke lap poetspapier en wrijf de binnenkant van de ketel goed schoon en alle restanten paraffine verwijderd zijn. Let op! De ketel kan nog heet zijn.
4. De ketel is weer klaar en te vullen zoals bij 'Ingebruikname' omschreven.

### Specificaties:

Inhoud	115Liter
Hoogte	750mm
Diepte	700mm
Diameter	460mm
Vermogen	1500Watt
Aansluitwaarde	230Volt
Thermostaatinstelling	30-110°C
Maximaal thermostaat	✓
Geïsoleerd	✓
Aftapkraan	✓
Afsluitbaar deksel	✓

### Garantie:

Op de smeltketel heeft u 1 jaar garantie op materiaal en constructiefouten. Dit geldt uitsluitend voor onderdelen, niet voor arbeidsloon. Bij storingen kunt u contact opnemen met uw leverancier teneinde met de originele onderdelen de storing op te laten heffen.

**Waarschuwing: aangezien het hier gaat om het verwarmen van een vloeistof, dient bediening van de smeltketel uitsluitend te geschieden door ter zake kundig personeel.**